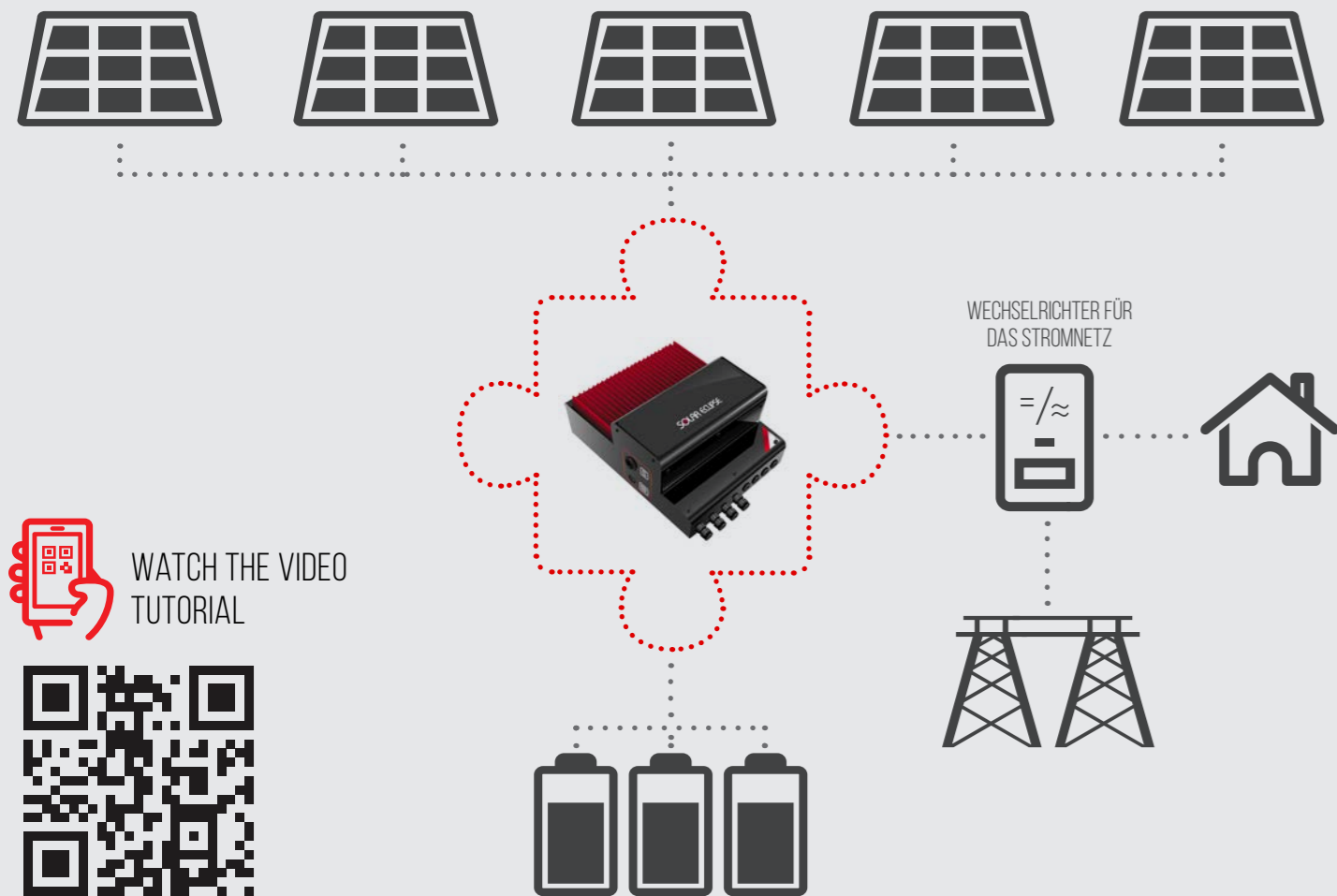
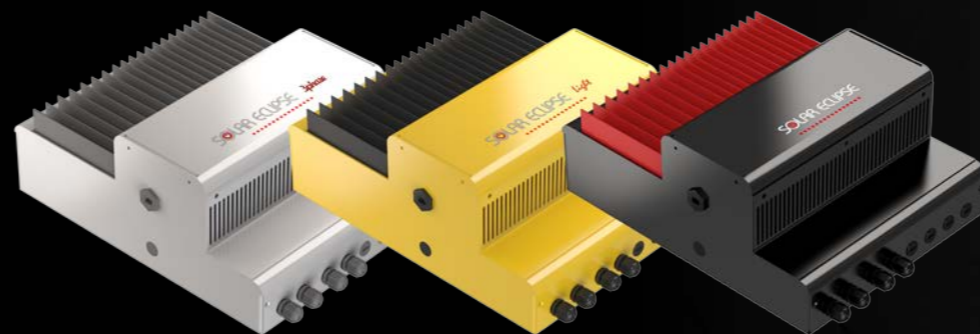


DAS EINZIGE **ELEKTRISCHE SPEICHERSYSTEM**  
PATENTIERT\*, **DAS KEINEN UMBAU** DER PHOTO-  
VOLTAIKANLAGE ERFORDERT.



**SOLAR ECLIPSE**  
sparen *Sie* Energie

Solar Eclipse wurde entwickelt, patentiert\* und hergestellt von P800 SRL  
Via Valdilocchi, 6/F - 19126 La Spezia (SP) - Italy  
phone +39.0187300510 - mobil +39.3476400354  
mail commerciale@solareclipse.it  
USt-IdNr.: 01353280116



[www.solareclipse.it/en](http://www.solareclipse.it/en)

\*Europäische Patentanmeldung Nr. EP2989709 - Internationale Patentanmeldung  
Nr. PCT/IB2014/060939

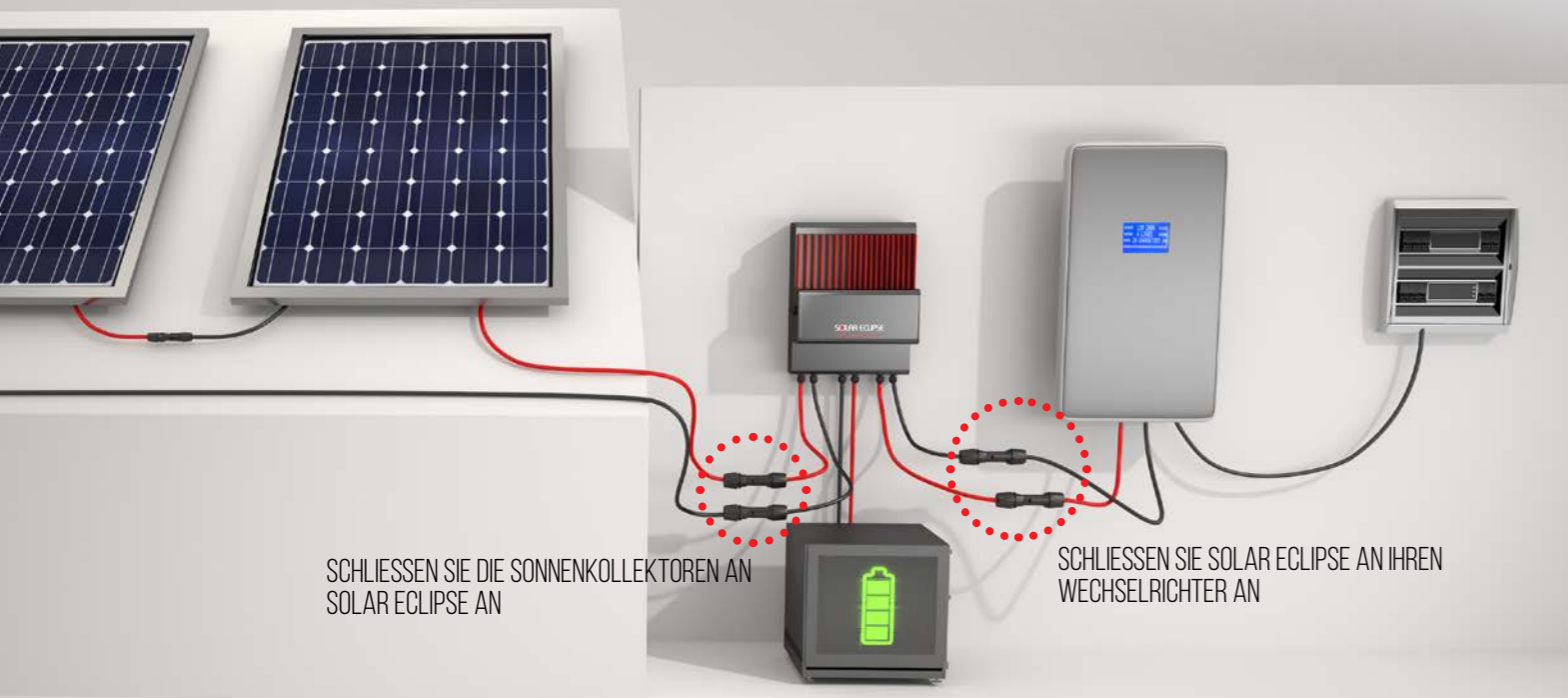
**SOLAR ECLIPSE**  
sparen *Sie* Energie



**DAS EINZIGE ELEKTRISCHE SPEICHERSYSTEM**  
**PATENTIERT\*, DAS KEINEN UMBAU**  
**DER PHOTOVOLTAIKANLAGE ERFORDERT.**

# WARUM SOLAR ECLIPSE?

## 5 EINFACHE SCHRITTE



SCHLIESSEN SIE DIE SONNENKOLLEKTOREN AN SOLAR ECLIPSE AN

SCHLIESSEN SIE SOLAR ECLIPSE AN IHREN WECHSELRICHTER AN

## EINFACH UND SCHNELL ZU INSTALLIEREN

Solar Eclipse ist das einzige patentierte\* Speichersystem für am Stromnetz angeschlossene Photovoltaikanlagen, das keine Umbauten an der Anlage oder den Einbau eines neuen Wechselrichters erfordert.

## FÜR ALLE ENERGIELEVELS GEEIGNET

Das Solar-Eclipse-System besteht aus einer Gleichstromvorrichtung und einem Leistungsmesser (Power Meter). An einer einzelnen Photovoltaikanlage können bis zu 6 Gleichstromvorrichtungen angeschlossen werden, die von einem einzigen Leistungsmesser gesteuert werden. Jede Gleichstromvorrichtung kann im Akkusatz 2 bis 14,4 kWh speichern. Leistungsmesser sind für eine Gesamtleistung von 6 bis 50 kW und sowohl als ein- als auch als dreiphasiges System erhältlich. Informationen zur Einrichtung Ihres persönlichen Solar-Eclipse-Systems entnehmen Sie bitte dem beigefügten Datenblatt.



## HÖCHSTE KOMPATIBILITÄT

Solar Eclipse ist mit nahezu allen handelsüblichen Wechselrichtern für das Stromnetz und den meisten Akkusätzen kompatibel: Bleiakkus, Blei-Gel-Akkus, Lithiumbatterien.\*\*

\*\* Datenaustausch mit dem BMS kann entwickelt werden.



## EINGEBAUTE FERNÜBERWACHUNG

Dank "SolarApp" können sie einfach und schnell die Daten ihres Speichersystems und der Solaranlage mit ihrem Smartphone abfragen.

Die Anwendung ist für IOS und Android erhältlich.



**5 JAHRE GARANTIE**



**100% MADE IN ITALY**

# DATA SHEET

## SOLAR ECLIPSE LIGHT

## SOLAR ECLIPSE

## SOLAR ECLIPSE THREEPHASES

PV INPUT / GRID INVERTER OUTPUT	Voltage	150 - 600 V		
	Current	17 A		
INPUT / OUTPUT BATTERY PACK	Current	15 A	30 A	
	Voltage	40 - 62 V		
	Storage capacity	2 TO 7,2 kWh	2 TO 14,4 kWh	
POWER METER MONOPHASE 230 V	6 kW X 1	•	•	NO
	6 kW X 2	••	••	NO
	12 kW X 1	•	•	NO
	12 kW X 2	••	••	NO
POWER METER MONOPHASE 400 V	20 kW X 1	•••	•••	•
	20 kW X 2	••••••	••••••	••
	50 kW X 1	•••	•••	•
	50 kW X 2	••••••	••••••	••
PERFORMANCE	Efficiency	98%		
	Stand-By	100 mA - 5 W		
	Temperature	- 20°C / + 50°C		
	Noise	68 db		
	Protection rate	IP 20		
DIMENSIONS AND WEIGHT	Dimensions	34 x 26 x 14 (cm)		
	Weight	6 kg		
CERTIFICATIONS AND WARRANTY		Directive 2006/95/EC Low Voltage directive		
		Directive 2004/108/EC Electromagnetic compatibility directive		
		Directive 2011/65/EC RoHS directive		
	CEI EN62109-1:2010 / CEI EN61000-6-2:2006 / CEI EN61000-6-3:2007 / CEI EN50581:2013			
	Die Fünf-Jahres-Garantie umfasst Fertigungsfehler und Fehlfunktionen, die nicht durch unsachgemäßen Einbau oder Gebrauch zustande gekommen sind			

Solar Eclipse wurde entwickelt, patentiert und hergestellt von P800 SRL

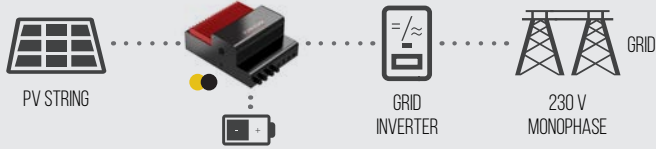
Via Valdilocchi, 6/F - 19126 La Spezia (SP) - Italy  
phone +39.0187300510 - mobil +39.3476400354

mail commerciale@solareclipse.it - USt-IdNr.: 01353280116

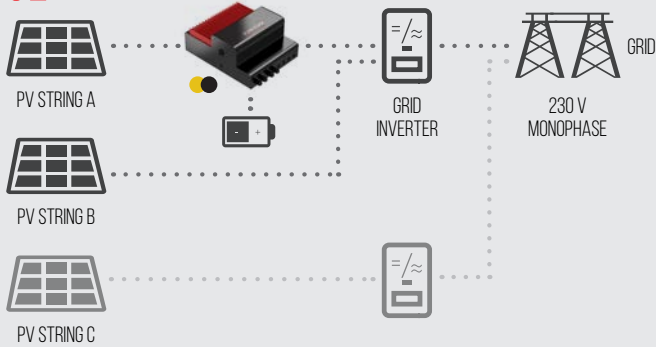
**SOLAR ECLIPSE**  
sparen Sie Energie

# CONFIGURE YOUR SOLAR ECLIPSE SYSTEM

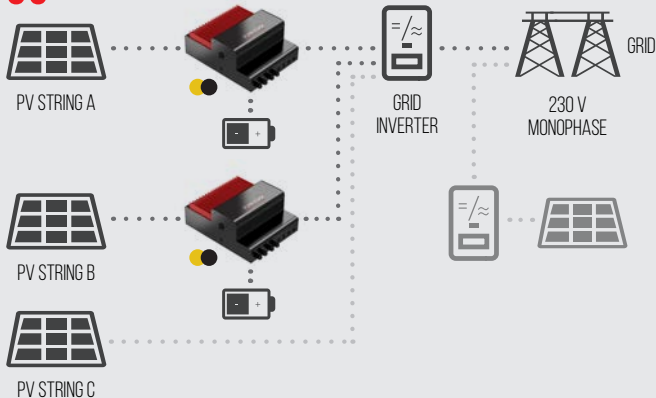
01



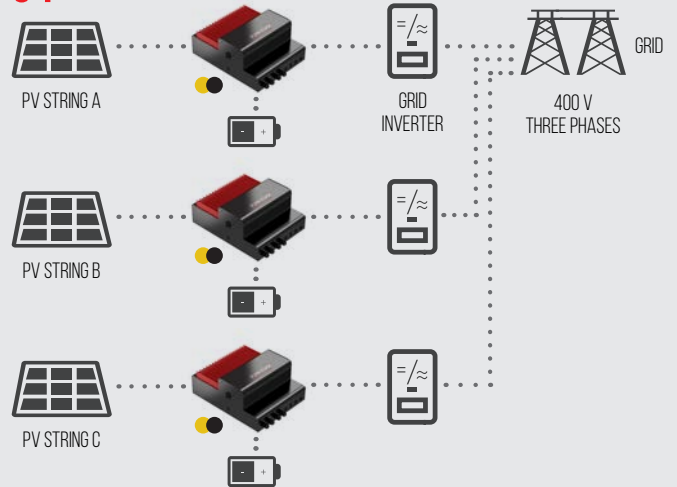
02



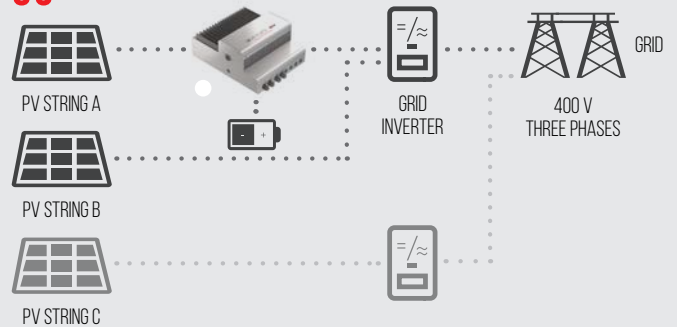
03



04



05



06

